

A330-300 Toiletten Info für Rollstuhl Einsatz

7 Flieger mit normalem WC. HB-JMA/B/C/D/E/F/G

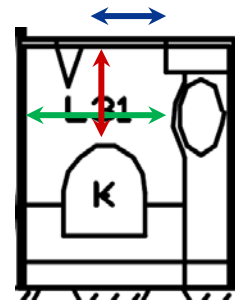
Die ersten 7 Flieger wurden mit normalen Toiletten ausgestattet. Hier empfehlen wir die Benützung der L31 in Business Class oder L53 in Economy Class.

Dimensionen BC L31:

Türbreite offen 45cm

Breite im WC 70cm

Schüssel – Tür 51cm

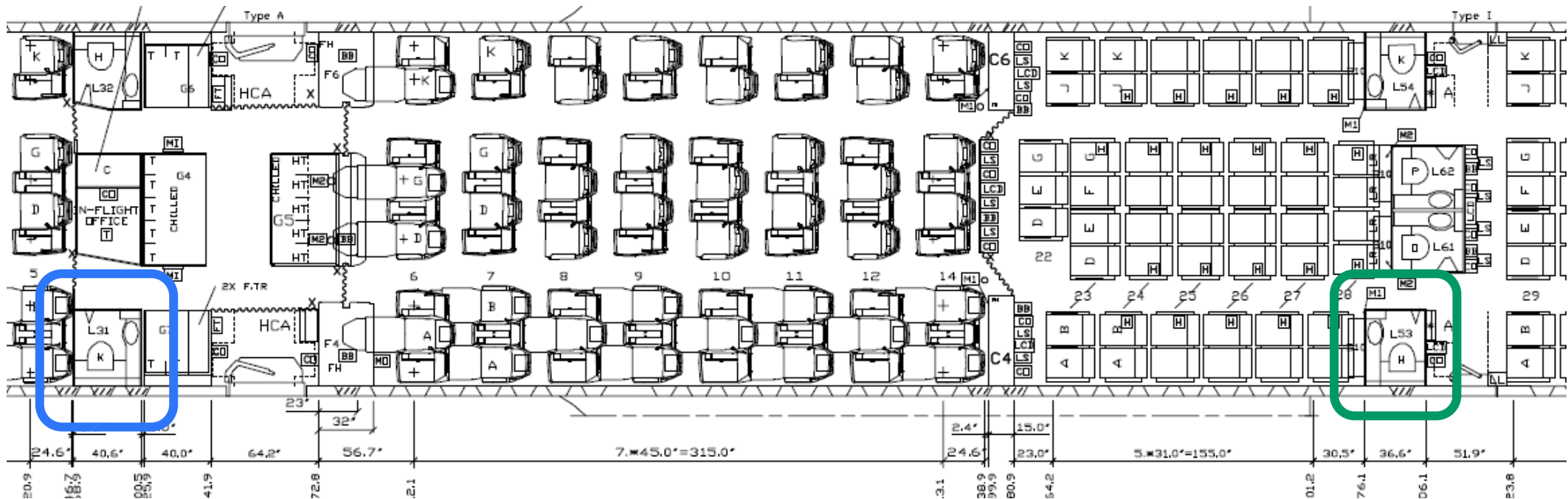


Eco L53:

45cm

60cm

51cm



Fotos A330-300 7 Flieger mit normalen WC's HB-JMA/B/C/D/E/F/G Business Class L31



Boden-
Schwelle
18mm
Niveau
unterschied
ca. 10-15mm

Fotos A330-300 7 Flieger mit normalen WC's HB-JMA/B/C/D/E/F/G Economy Class L53



Boden-
Schwelle
15mm
Niveau
unterschied
ca. 10mm



A330-300 Toiletten Info für Rollstuhl Einsatz ab Flieger Nr. 8 mit speziellem rollstuhlgängigem WC HB-JMH/I/J/K/L (M/N/O)

Ab dem 8-ten Flieger ist in der Business Class eine spezielle Rollstuhl-zugängliche Toilette eingebaut, mit genügend Platz für eine Begleitperson.

Dimensionen

Türbreite offen

Breite im WC

Breite neben WC

Schüssel – Lavabeau

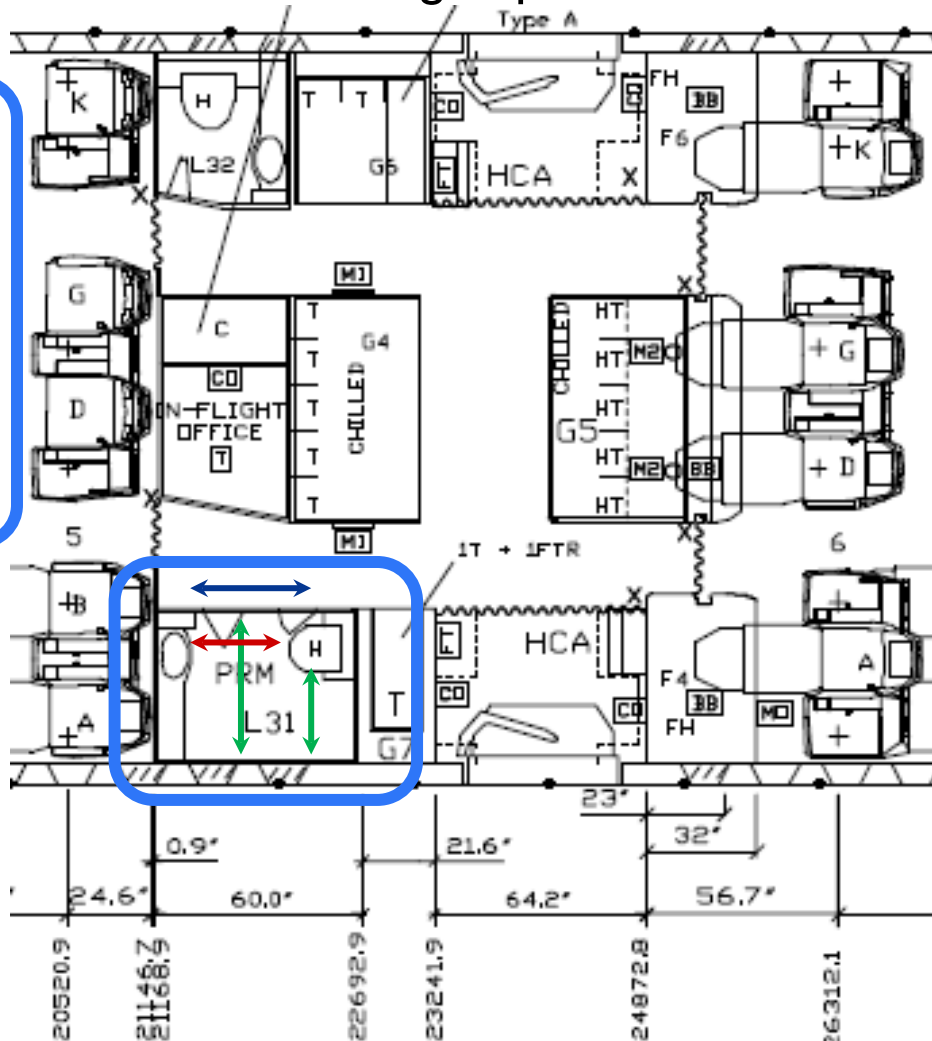
BC L31:

53cm

105cm

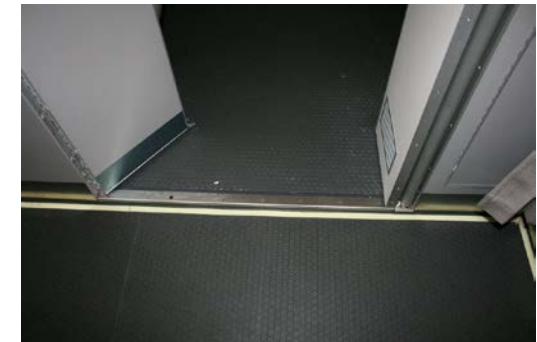
53cm

62cm



Fotos A330-300 Flieger mit speziellem rollstuhlgängigem WC

HB-JMH/I/J/K/L (M/N/O – noch nicht ausgeliefert)
Business Class Lavatory L31

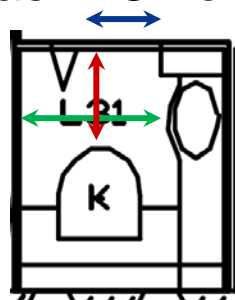


A340-300 Toiletten Info für Rollstuhl Einsatz

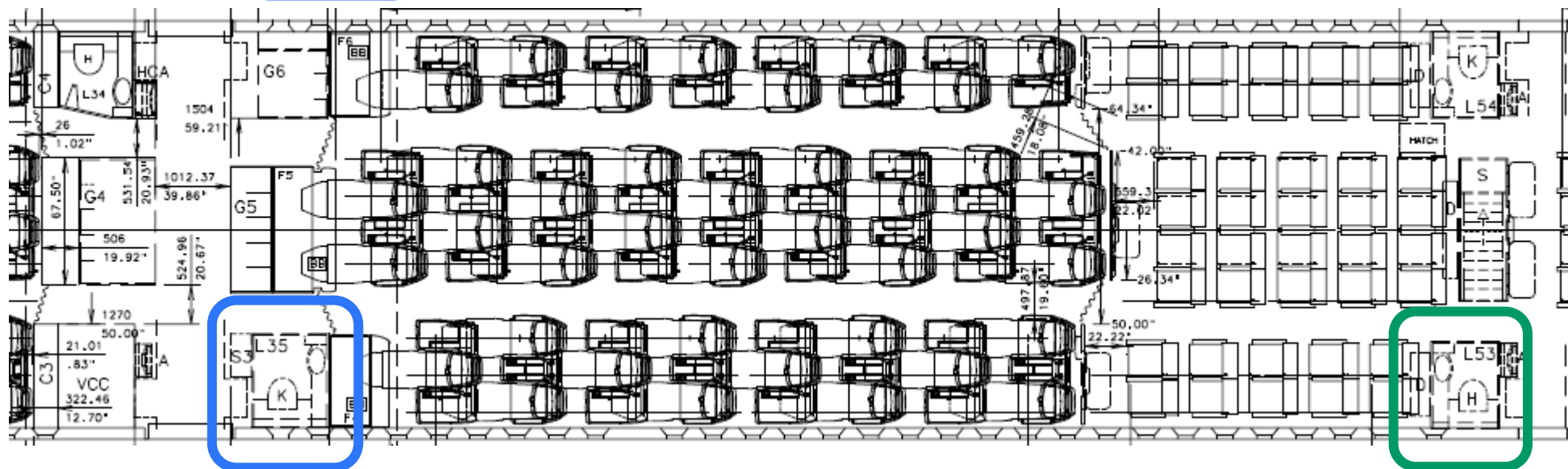
Auf den A340-300 sind die WC's in der Grundausrüstung identisch. Jedoch sind die Business Class Toiletten um 10cm breiter (im Innenraum).

*Bei den 2 jüngsten Fliegern HB-JMH/I ist das WC vor der Zurtrittstür 2L (nicht im Bild).

Dimensionen BC L35:
Türbreite offen 45cm
Breite im WC 70cm
Schüssel – Tür 62cm



Eco L53:
45cm
62cm
52cm



Fotos A340-300 Flieger

